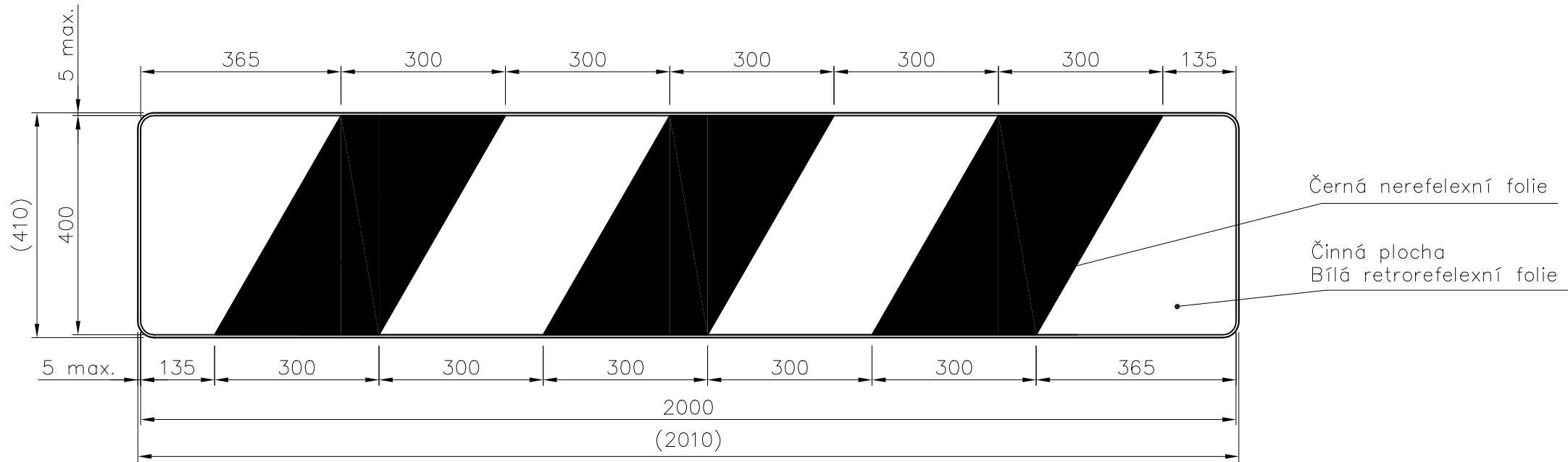
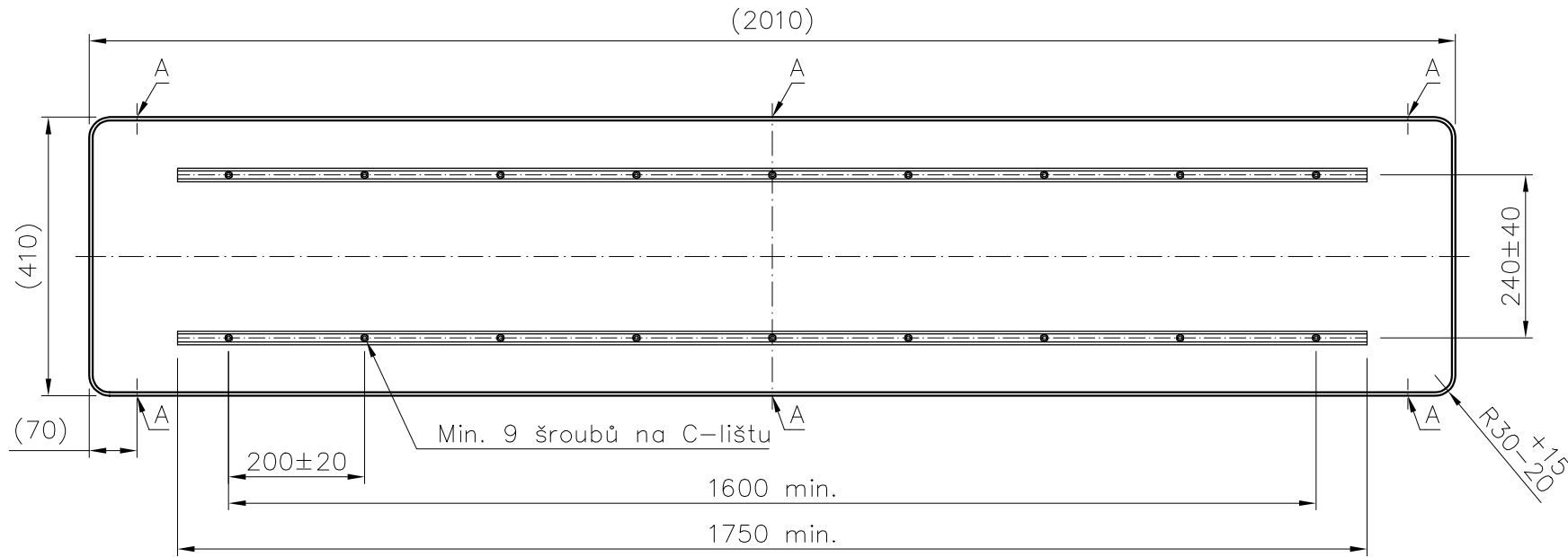


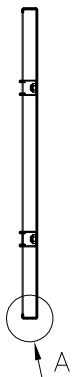
Obr. 1 Přední strana



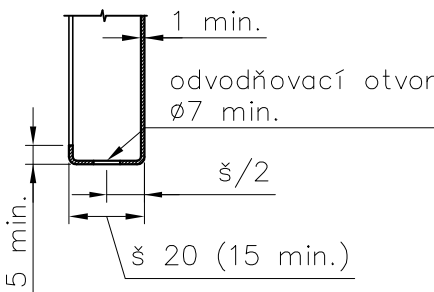
Obr. 2 Zadní strana



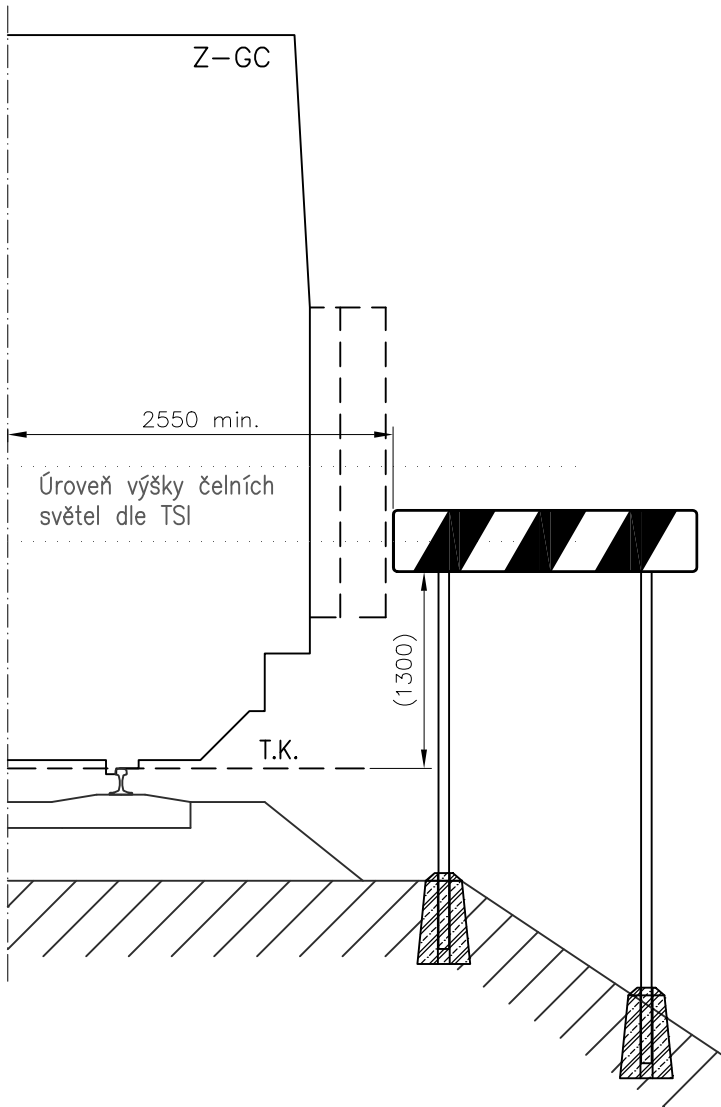
Obr. 3 Řez



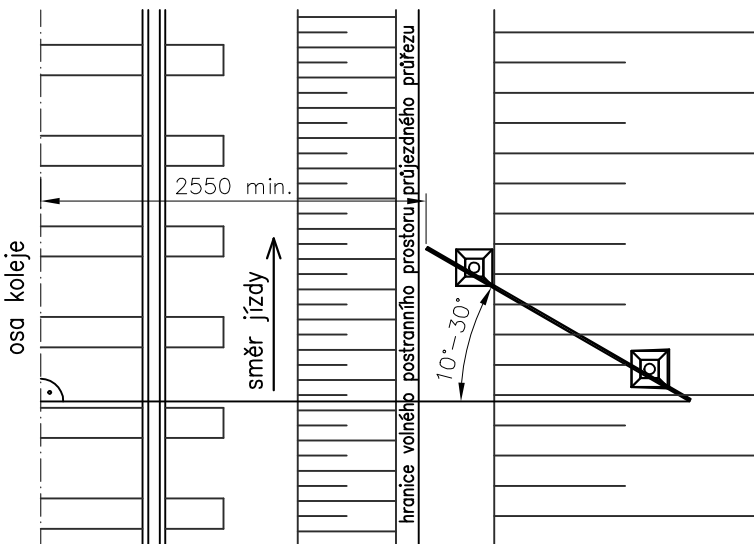
Obr. 4 Detail "A" 1:2



Obr. 5 Umístění vůči průjezdnému průřezu koleje - pohled M 1:50



Obr. 6 Umístění vůči průjezdnému průřezu koleje - půdorys M 1:50



Štít návěstidla je vyroben z ocelového žárově zinkem povlakovaného plechu minimální tloušťky 1 mm (povlakování min. Z275 nebo ZA255). Okraj štítu musí být po celém obvodu opatřen dvojitým ohybem s konstrukční výškou prvního ohybu min. 15 mm a druhého ohybu min. 5 mm. Ve spodní části okraje jsou tři otvory pro odvedení vody Ø 7 mm nebo odpovídající světlosti. Z důvodu možné záměny spodního a horního okraje štítu jsou odvodňovací otvory na obou delších stranách štítu.

Štít je na zadní straně opatřen "C" profily z žárově povlakované oceli pro uchycení upevňovacích prvků. Výrobce musí k návěstidlu dodávat upevňovací prvky (pro osazení do "C" profilů), které umožní připevnění návěstidla ke sloupku nebo jinému zařízení dráhy.

Činná plocha je zhotovena z bílé retroreflexní samolepící fólie, součinitel retroreflexe je třídy RA1 podle ČSN EN 12899-1:2008, černé pruhy jsou z černé samolepící nereflexní fólie. Vzdálenost okraje činné plochy od okraje štítu je 5 mm. V činné ploše nesmí být žádné otvory. Návěstidla se osazují v souladu s předpisem SŽDC D1 Dopravní a návěstní předpis.

Návěstidla se umístí s rezervou 50 mm vůči volnému postrannímu prostoru průjezdného průřezu dle ČSN 73 6320 Prostorová průchodnost na dráze celostátní, dráhách regionálních a místních a vlečkách normálního rozchodu - Národní požadavky a předpisu SŽ S11 Prostorová průchodnost tratí. Okraj štítu návěstidla musí být minimálně 2550 mm od osy koleje. Spodní hrana štítu návěstidla musí být alespoň 1300 mm nad temenem kolejnice, v zářezech zároveň minimálně 1500 mm nad úrovní přilehlého terénu. Upevnění musí být minimálně na dva sloupky Ø 70 mm nebo na jinou odpovídající stabilní konstrukci. Štít se umísťuje natočený ke koleji proti směru jízdy o 10-30° vůči kolmici k ose koleje.

Použití

- Vně kolejí v souladu s předpisem SŽDC D1.

Vzorový list je duševním vlastnictvím Správy železnic

Zm.	Obsah změny	Účinnost od:
0	První vydání	31.05.2021
Čj. schvalovacího dokumentu:		22017/2021-SŽ-GŘ-O13
Ředitel odboru O13:		Ing. Radek Trejtnar, Ph.D.
Gestor:		Ing. Tomáš Hartman
Tabule před zastávkou		
Návěst "Vlak se blíží k zastávce"		
		Železniční svršek
		Zařízení tratí
		ZT - 67
		Čj. 32856/2021-SŽ-GŘ-O13
		Měřítko 1:10, 1:50